



Radost z jízdy



BMW X2.

BMW EFFICIENT DYNAMICS.
NIŽŠÍ SPOTŘEBA. VÍCE RADOSTI Z JÍZDY.

BMW X2.



DIGITÁLNÍ OBJEVOVÁNÍ: NOVÁ APLIKACE BMW BROCHURES.



Více informací, více radosti z jízdy: Nová aplikace BMW brochures vytvoří nový digitální a interaktivní zážitek. Po stažení aplikace BMW brochures do vašeho telefonu a tabletu poznáte nové perspektivy vašeho BMW.

INOVACE A TECHNOLOGIE.



16 Dynamika a hospodárnost
17 Pohon a podvozek



18 Asistenční systémy
19 Bezpečnost

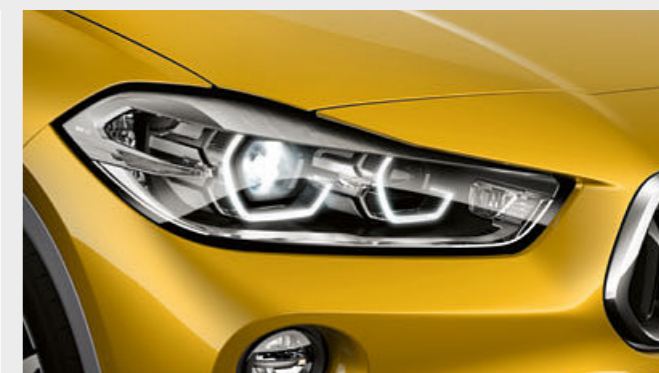


20 Konektivita a infotainment
21 Komfort a praktičnost

SÉRIOVÉ PROVEDENÍ.



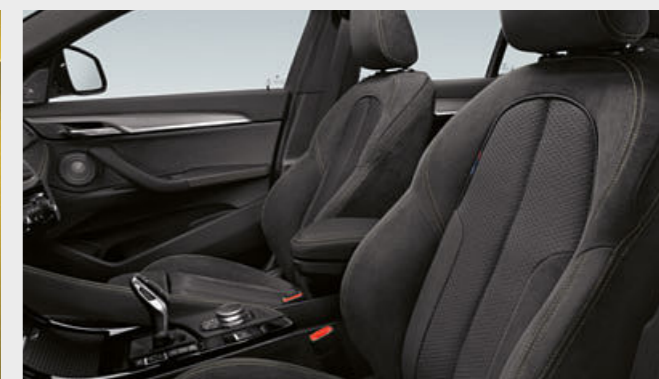
26 Paket



30 Další výbava



36 Barvy karoserie



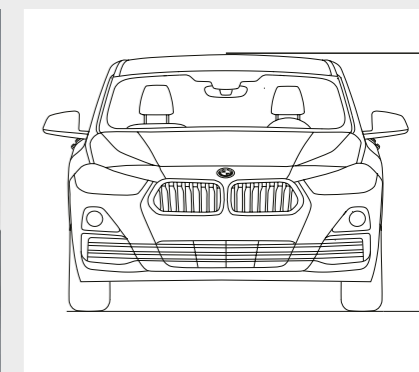
38 Barvy interiéru



40 Kola a pneumatiky



41 Originální příslušenství BMW



42 Technické údaje



CHCI VŠECHNO. A MNOHEM VÍC.

BE THE ONE WHO DARES.



**JSEM NA PRVNÍ POHLED
ZTĚLESNĚNÍM RADOSTI.**

SOUSTŘEDĚNÁ, DOPŘEDU UPŘENÁ PŘEDNÍ ČÁST II ZCELA NOVÝ,
REVOLUČNÍ TVAR MASKY CHLADIČE II VELKÝ CENTRÁLNÍ NASÁVACÍ OTVOR
S ŠESTIÚHELNÍKOVÝM RÁMEČKEM V ŠEDÉ BARVĚ FROZEN GREY* II
LEMOVANÝ DVĚMA VÝRAZNÝMI TROJÚHELNÍKOVÝMI NASÁVACÍMI OTVORY

* K dispozici jako volitelná výbava.



**NEMYSLETE NA MINULOST,
MYSLETE NA BUDOUCNOST.**

APLIKACE A SLUŽBY BMW CONNECTED DRIVE* II OSOBNÍ ASISTENT
MOBILITY BMW CONNECTED* II INTELIGENTNÍ ASISTENČNÍ SYSTÉMY,
VČETNĚ DRIVING ASSISTANT PLUS* II BMW HEAD-UP DISPLEJ* II
10,25" DOTYKOVÝ DISPLEJ**

*K dispozici jako volitelná výbava.
**Plánovaná dostupnost od 03/2019.



BUDETE MILOVAT, CO UVIDÍTE.

SPORTOVNÍ PROFIL II HOFMEISTERŮV ZÁHYB INTEGROVANÝ
V C-SLOUPKU II EXKLUZIVNĚ UMÍSTĚNÁ LOGA BMW II
HRANATÉ VÝŘEZY BLATNÍKŮ II BOČNÍ PRAHY
S ŠESTIÚHELNÍKOVÝMI PRVKY V BARVĚ VOZU*

*K dispozici jako volitelná výbava.



ZAČÍNÁM NA LIMITU.

VÝKONNÉ A ÚSPORNÉ MOTORY BMW TWIN POWER TURBO II BMW xDRIVE* S FUNKCÍ KONTROLOVANÉHO SJÍŽDĚNÍ SVAHŮ II M SPORTOVNÍ PODVOZEK* A M SPORTOVNÍ ŘÍZENÍ* II M SPORTOVNÍ BRZDY* II VELKÉ CHARISMA DÍKY CHARAKTERISTICKÉMU A NEPŘEHLÉDNUTELNÉMU DESIGNU ZADNÍ ČÁSTI II MOHUTNĚ TVAROVANÝ ZADNÍ SPOILER* II ZADNÍ LED SVĚTLA S DYNAMICKOU KOMBINACÍ KLASICKÝCH TVARŮ BMW X A PRO KUPÉ BMW TYPICKÉHO PROVEDENÍ V PODOBĚ PÍSMENE L.

* K dispozici jako volitelná výbava.



JÁ JSEM BMW X2.

REVOLUČNÍ DESIGN, INOVATIVNÍ TECHNOLOGIE A NEODOLATELNÝ ŽIVOTNÍ STYL.
BMW X2 VŽDY HLEDÁ NOVÉ CESTY, OHROMUJE PŮSOBIVÝMI SCHOPNOSTMI A SLIBUJE ZÁŽITKY Z JÍZDY, KTERÉ OD HLAVY AŽ K PATĚ, OD HEAD-UP DISPLEJE* PO PLYNOVÝ PEDÁL NABÍZEJÍ ČISTOU RADOST. ŽIVOT JE JEŠTĚ VÍCE VZRUŠUJÍCÍ – **V BMW X2.**

* K dispozici jako volitelná výbava.

VÍCE ZÁTAHU, MÉNĚ ŽÍZNĚ.

Více výkonu pro 3 až 12 válců. Méně spotřebovat a více si užít – motory **BMW TwinPower Turbo** přinášejí nejvyšší míru dynamiky při nejlepší možné hospodárnosti, zajištěné nejnovejšími vstříkovacími systémy, přizpůsobivým podáním výkonu a promyšlenými technologiemi přeplňování. Nezáleží na tom, zda benzin nebo diesel, nezáleží na tom, kolik válců. Inovativní motory z rodiny **BMW EfficientDynamics** nabízejí díky technologii **BMW TwinPower Turbo** výrazně temperamentnější nástup síly a spontánní reakce již v nízkých otáčkách, ale zároveň jsou velmi úsporné a produkují minimum emisí.

VÍCE RADOSTI Z JÍZDY, MÉNĚ EMISÍ.

Od roku 2000 o cca 33 % méně emisí CO₂: **BMW EfficientDynamics** je soubor technologií zaměřených nejen na hnací soustavy, ale také na celkový koncept vozidel a inteligentní hospodaření s energiemi. Je součástí sériové výbavy každého vozu BMW a je tvořen celou řadou inovativních technologií zlepšujících hospodárnost provozu. Zásadou na hospodárnost zaměřených motorů, snižování hmotnosti a aerodynamické optimalizace je **BMW** připraveno snížit flotilové emise CO₂ svých vozů o 33 %.

VÍCE RYCHLOSTI, NIŽŠÍ HMOTNOST.

Inteligentní odlehčená konstrukce u automobilů BMW znamená, že je pro každou část vozu použit optimální druh materiálu. **BMW EfficientLightweight** v maximální možné míře snižuje hmotnost používáním obzvláště lehkých materiálů, jako je hliník nebo karbon. Tato koncepce, zvaná **BMW EfficientLightweight**, je dnes nedílnou součástí **BMW EfficientDynamics** a je aplikovaná na každém automobilu BMW.



AERODYNAMIKA.

Pokročilá aerodynamická řešení, jako například aktivní klapky masky chladiče, vzduchové průduchy a aerodynamické odtrhové hrany, snižují odpor vzduchu. Aerodynamicky optimalizované prvky přispívají ke snížení spotřeby paliva a zároveň účinně redukuje hluk v interiéru.

VOLIČ JÍZDNÍCH REŽIMŮ VČETNĚ REŽIMU ECO PRO.

Volič jízdních režimů **Driving Experience Control** nabízí řidiči výběr mezi standardním režimem **COMFORT**, režimem **ECO PRO** zaměřeným na hospodárnost a režimem **SPORT**, který umožňuje ještě dynamičtější jízdu. Režim **ECO PRO** upravuje nastavení plynového pedálu, převodovky **Steptronic** (je-li součástí výbavy) a rovněž nastavení topení/klimatizace tak, aby jízda byla z hlediska spotřeby paliva co nejhospodárnější.

INTELEKTUÁLNÍ FUNKCE START/STOP.

Inteligentní funkce **Start/Stop**¹ zvyšuje jízdní komfort tím, že automaticky vypíná motor pouze v situacích, kdy se předpokládá delší zastavení.

V BMW X2.

¹ K dispozici pouze ve spojení s navigačním systémem.
² K dispozici jako volitelná výbava.



SPECIALITY MOTORŮ NOVÉHO BMW X2.

BMW X2 sDrive20i

Zážehový čtyřválec **BMW TwinPower Turbo** s turbodmychadlem **TwinScroll**, výkonem 141 kW (192 k) a točivým momentem 280 Nm
Zrychlení 0–100 km/h: 7,7 s
maximální rychlost: 227 km/h
Kombinovaná spotřeba paliva: 5,8–6,0 l/100 km
Kombinované emise CO₂: 133–136 g/km

BMW X2 xDrive20d

Vznětový čtyřválec **BMW TwinPower Turbo** s dvoustupňovým přeplňováním a variabilní geometrií lopatek, NOx zádržným katalyzátorem a systémem **SCR** s výkonem 140 kW (190 k) a točivým momentem 400 Nm
Zrychlení 0–100 km/h: 7,7 s
maximální rychlost: 221 km/h
Kombinovaná spotřeba paliva: 4,9–4,7 l/100 km
Kombinované emise CO₂: 128–124 g/km

Agilita, přesné a komunikativní řízení a působivý komfort, to jsou hlavní charakteristiky podvozku a jízdních vlastností. Přední náprava s příčnými rameny a svislou otočnou a pružící vzpěrou, kompaktní víceprvkové zadní zavěšení s nesoustřednými tlumiči a pružinami a vysoká pevnost karoserie jsou základem pro vynikající jízdní vlastnosti. Pro dynamickou jízdu jsou navrženy jak plynokapalinové tlumiče a stabilizátory, tak celá kinematika náprav.

Adaptivní podvozek Dynamic Damper Control² s o 10 milimetrů sníženou světlou výškou přináší kombinaci sportovních jízdních vlastností, komfortu a vysoké bezpečnosti. Řidič může nastavit charakteristiku tlumičů prostřednictvím voliče jízdních režimů. Kromě základního nastavení **COMFORT** je k dispozici také režim **SPORT**.

Charakteristika **M sportovního podvozku**², který snižuje světlou výšku vozu o 10 milimetrů, je přizpůsobena sportovní jízdě. Kromě kratších pružin má také tužší nastavení tlumičů. Tyto úpravy snižují těžiště vozu. Výsledkem ještě sportovnějšiho nastavení jsou menší náklony v zatáčkách a ještě agilnější jízdní vlastnosti.

M sportovní řízení² s funkcí **Servotronic** zajišťuje přímé, agilní reakce, a přitom vyžaduje méně fyzické námahy při otáčení volantem. Řidič tak může ovládat vůz ještě přesněji a s větší jistotou, a obzvláště v zatáčkách si naplno užít sportovní jízdu. Zároveň je parkování a manévrování ve stísněných prostorech snazší.

Inteligentní systém pohonu všech kol **BMW xDrive** plynule a proměnlivě rozděluje hnací sílu mezi přední a zadní kola s cílem zajištění maximální trakce, jízdní dynamiky a bezpečnosti v každé jízdní situaci. S cílem ještě vyšší agility elektronicky řízené rozdělování hnací síly mezi nápravy například vyrovnává přetáčivost nebo nedotáčivost v zatáčkách.

8stupňová převodovka Steptronic Sport² nabízí mimořádně sportovní řazení. V automatickém i manuálním režimu lze používat páčky řazení nebo řadicí páku.

Dvoustupňová **7stupňová převodovka Steptronic Sport**² se vyznačuje mimořádně sportovním řazením, a to jak v automatickém, tak manuálním režimu pomocí voliče nebo řadicích páček na volantě.

Hodnoty výkonu, spotřeby paliva a produkce emisí CO₂ platí pro vozidla se standardně dodávanou převodovkou.
Uvedené údaje o spotřebě paliva, emisích CO₂ a spotřebě energie byly stanoveny podle Nařízení Evropského parlamentu a Rady (ES) č. 2007/715 v platném znění. Údaje se vztahují k vozidlu v základním vybavení v Německu a uvedené rozpětí zohledňuje volitelnou výbavu a rozdíly v rozměrech zvolených kol a pneumatik, a mohou se během konfigurace lišit.

Hodnoty byly odvozeny již na základě nové normy WLTP a pro srovnání byly zpět přepočítány na hodnoty NEDC. [Pro tato vozidla mohou při určování daní a jiných poplatků vycházet (také) z hodnot emisí CO₂ platit jiné než udávané hodnoty.]

Další informace o spotřebě paliva a emisích CO₂ jsou k dispozici v technických údajích a v ceníku.



Bezpečnostní paket **Driving Assistant¹** řidiče upozorní na neúmyslné vyjetí z jízdního pruhu nebo možné riziko kolize a v krizové situaci automaticky zabrzdí.

Volitelná výbava **Driving Assistant Plus¹** neobsahuje pouze systémy výbavy Driving Assistant, jejíž součástí je varování při opuštění jízdního pruhu², upozornění na nebezpečí kolize s vozem jedoucím vpředu a upozornění na přítomnost chodců s funkcí samočinného brzdění ve městě², asistent dálkových světel a ukazatel rychlostních limitů³, ale také kamerový systém pro automatické udržování rychlosti s funkcí Stop&Go² a asistent jízdy v kolonách^{2,3}. Kamerový systém pro automatické udržování rychlosti s funkcí Stop&Go udržuje požadovanou rychlost v rozsahu od 0 do 140 km/h a vzdálenost od vozidla jedoucího vpředu. Funkce Stop&Go dokonce dokáže vůz zcela zastavit, a pokud zastavení netrvá déle než tři sekundy, vůz se automaticky znovu rozjede. Po stisku tlačítka RES nebo sešlápnutí plynového pedálu, vozidlo znovu zrychlí na nastavenou rychlost. Asistent jízdy v kolonách zbavuje řidiče stresu během jízdy na dálnici a v jiných monotónních situacích. V hustém provozu do rychlosti 60 km/h systém umožňuje „splýnutí“ s okolním provozem a snižuje tak stres při jízdě v koloně. Automaticky udržuje požadovanou vzdálenost od vpředu jedoucího vozidla a reguluje rychlost jízdy až do úplného zastavení, přičemž aktivně zasahuje do řízení. To platí, pokud řidič nechá alespoň jednu ruku položenou na volantu.

Parkovací asistent¹ usnadňuje podélné parkování. Při pomalé jízdě podél řady zaparkovaných vozů systém měří dostupná parkovací místa. Po nalezení vhodného místa parkovací asistent převzme řízení, zatímco řidič ovládá pouze řazení a plynový a brzdový pedál.

Plnobarevný **BMW Head-Up Display^{1,4}** zobrazuje všechny důležité jízdní informace přímo do zorného pole řidiče a umožňuje mu tak plně se soustředit na řízení. Displej obsahuje například informace o aktuální rychlosti, navigační pokyny, informace o omezení rychlosti včetně upozornění na zákaz předjíždění, může však zobrazovat také telefonní seznam nebo seznamy skladeb.

Přístrojový panel s technologií Black Panel¹ je doplněn rozměrnějším barevným displejem s vysokým rozlišením, zobrazujícím pokyny navigace, provozní informace, stejně jako informace o seznamu radiostanic, hudebních playlistech či kontaktech.

Pro modely xDrive na přání dodávaný systém **Hill Descent Control (HDC)** po své aktivaci automaticky zajišťuje udržování pomalé a bezpečné rychlosti při sjíždění příkrých svahů, aniž by řidič musel brzdít.

¹ K dispozici jako volitelná výbava.

² Funkci může negativně ovlivnit tma, mlha nebo přímé slunce.

³ K dispozici pouze ve spojení s navigačním systémem.

⁴ Informace na BMW Head-Up displeji nemusí být plně viditelné při použití polarizačních slunečních brýlí. Konkrétní zobrazený obsah závisí na zvolené výbavě. Předpokladem pro zobrazení obsahu je další volitelná výbava.

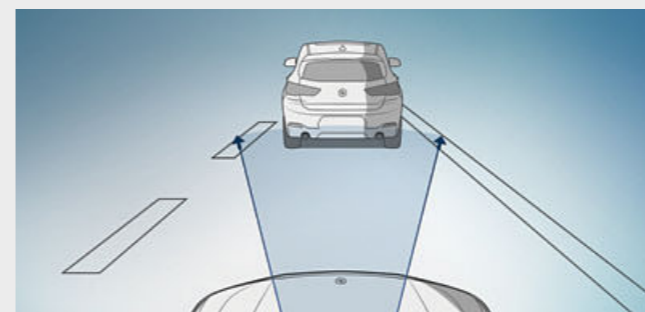
■ Základní výbava. □ Volitelná výbava



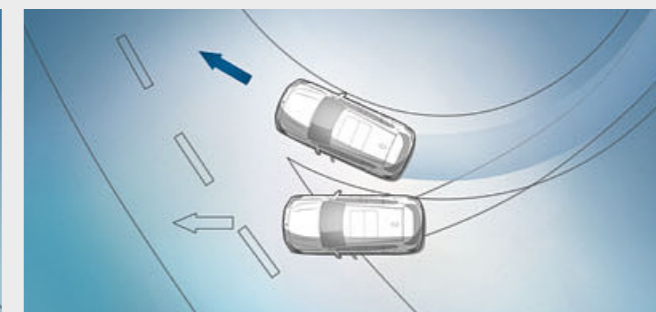
■ **Asistent pozornosti** kontroluje chování řidiče, detekuje možné známky únavy a v případě potřeby doporučí, aby si dal řidič přestávku.



■ **Systém tísňového volání E-Call** v případě nutnosti automaticky naváže spojení s nejbližším záchranným sborem bez použití mobilního telefonu. Tísňové volání E-Call lze aktivovat také manuálně, například pokud pomoc vyžadují ostatní účastníci silničního provozu.



□ **Předcházet nehodám pomáhá upozornění na malý odstup od vozidla vpředu²** s funkcí brzdění ve městě. V případě nebezpečí kolize s pohybujícím se nebo stojícím vozem vpředu je řidič dvoustupňově varován. Když si to situace vyžádá, přednatlakování brzdové soustavy zajistí její rychlé reakce. V případě hrozící srážky systém začne brzdít sám, s cílem snížit rychlost nárazu.



■ **Stabilizační systém DSC (Dynamic Stability Control)** neustále vyhodnocuje pohyby automobilu a optimalizuje směrovou stabilitu a trakci.



■ **Lehká konstrukce a extrémní torzní tuhost karoserie** jsou základem pro sportovní jízdní dynamiku, mimořádně přesné řízení a špičkovou agilitu. Tuhá karoserie navíc poskytuje posádce jistotu vynikající pasivní bezpečnosti a ochrany za všech okolností.



□ **LED světlomety s rozšířenými funkcemi** poskytují hospodárné osvětlení jasným světlem z LED zdrojů pro potkávací i dálková světla. Natáčecí funkce a odbočovací světla tvořená LED technologií zajistí adaptivní distribuci světla s rozšířením světelného kuželu pro jízdu ve městě a na venkovských silnicích.

KONEKTIVITA A INFOTAINMENT.

BMW ConnectedDrive

Ve spojení s Vaším světem.

VÍCE NEŽ 40
LET PROPOJENÍ.

Již od počátku je v hledáčku budoucnost: BMW začalo na konektivitu pracovat již v sedmdesátých letech. Dalším významným milníkem byl rok 1999, kdy měl první vůz BMW pevně instalovanou SIM kartu. Následovaly první online funkce a Google služby, stejně jako inovativní asistenční a zobrazovací systémy, jako například BMW Head-Up Display. V centru vývoje vždy stály potřeby zákazníků: BMW bylo prvním prémiovým výrobcem automobilů, který umožnil zcela flexibilně objednávat a platit funkce vozidla. A to nejen přímo z vozu, ale také z domova prostřednictvím obchodu BMW ConnectedDrive Store. Zatím posledním krokem směrem k budoucnosti mobility je aplikace BMW Connected a cloudové řešení Open Mobility Cloud.

V **BMW CONNECTEDDRIVE STORE** JE K DISPOZICI VÍCE NEŽ 20 SLUŽEB A APLIKACÍ.

Služby ConnectedDrive jsou vstupem do digitálního světa BMW ConnectedDrive. Na cestách můžete používat aplikace, jako jsou zprávy, informace o počasí, kancelářské funkce nebo online vyhledávání. Základem fungování jsou služby ConnectedDrive Services přinášející také funkce Concierge Service nebo Online Entertainment, které lze kdykoliv, jednoduše a flexibilně objednat prostřednictvím online obchodu BMW ConnectedDrive Store.

S **BMW CONNECTED** JSTE PŘIPOJENÍ 24/7.

Jaké by to bylo, kdybyste nikdy nepřišli pozdě? Kdyby vaše BMW rozpoznalo dopředu cíl vaší cesty? Jaké by to bylo, kdybyste měli spolehlivou navigaci bez ohledu na to, zda jste právě ve voze či nikoliv? BMW Connected vám dodává přesně ty informace, které chcete a to ve správný okamžik a na správném místě. BMW Connected je osobní dopravní asistent, který usnadňuje každodenní mobilitu a současně pomáhá, abyste se do cíle své cesty dostali na čas. Informace týkající se dopravy, například v podobě doporučení optimálního času odjezdu, dostane řidič k dispozici zásluhou aplikace BMW Connected, a to nejen na telefonu, ale také pomocí chytrých hodinek.



BMW CONNECTED+

BMW Connected+^{1,2} těsněji integruje aplikaci BMW Connected do vašeho BMW. Užijte si hladkou interakci se všemi rozhraními BMW Connected a vašim BMW. Využívejte personalizovaných služeb nabízených BMW Open Mobility Cloud.

WiFi HOTSPOT

Účastněte se videokonference na vašem tabletu nebo sdílejte poslední díl vašeho oblíbeného seriálu na vašem chytrém telefonu. WiFi hotspot^{1,3} je cestou, jak se s pomocí SIM karty nainstalované ve vašem vozidle připojit rychlostí LTE (pokud je dostupná). Vy a vaši spolucestující mohou surfovat internetem až na deseti přístrojích.

CONCIERGE SERVICE

Bude zítra v Římě slunečno? Kdy mi letí letadlo a kde je nejlepší restaurace ve městě? Služba Concierge Services^{1,2} vám při cestách pomůže a pouhým stiskem tlačítka vám nabídne odpovědi na jakékoliv požadavky – individuálně, osobně a rychle. Kdekoliv jste, cokoliv potřebujete. Doba trvání je na tři roky.

V BMW X2.

¹ K dispozici jako volitelná výbava.
² Pro využívání této funkce jsou nutné služby ConnectedDrive Services.
³ WiFi hotspot umožňuje používání připojení standardem LTE a nižším. Připojení je zpoplatněno.
⁴ Od 03/2019 k dispozici 10,25" dotykový displej.

KOMFORT A PRAKTIČNOST.

Inovace a technologie 20 | 21



Automatická dvouzónová klimatizace¹ nabízí samostatné nastavení teploty pro řidiče a předního spolujezdce. Obsahuje také automatickou recirkulaci vzduchu (AAR), aktivní uhlíkový filtr, senzor zamřzení a slunečního svitu a rovněž zadní výdechy.

Navigační systém Plus¹ obsahuje BMW Head-Up Display⁵, iDrive s dotykovým ovladačem, integrovaný 8,8" dotykový barevný displej⁴ a 5,7" displej s vysokým rozlišením v přístrojích. Obsluhuje se intuitivně pomocí dotykového ovladače iDrive Touch, tlačítek přímé volby, osmi funkčními záložkami, hlasem nebo dotyky na interaktivní dlaždice na displeji.

Řidič ovládá komunikační a informační systém BMW „Media“ prostřednictvím kontrolního displeje, multifunkčního volantu a ovladače BMW iDrive. Intuitivně tak má na dosah ovládání rádia, telefonování i streamování hudby prostřednictvím portu USB nebo rozhraní Bluetooth.

Opěradla zadních sedadel dělená v poměru 40:20:40 s průvlakem pro přepravu dlouhých předmětů nabízejí mimořádnou flexibilitu. Například je možné do zadní části vozu pohodlně usadit dva cestující a současně přepravovat dlouhé předměty jako lyže nebo vaky na snowboardy. Středová loketní opěrka obsahuje dva držáky nápojů.

V kombinaci se **speciální tažnou kulovou hlavici** umožňují **přípravu na zadní nosič¹** instalaci nosiče kol z Originálního příslušenství BMW. Nechybí ani otočná elektrická zásuvka pro připojení přídatných zadních světel nebo montážní prvky pro instalaci zadního nosiče kol.

⁵ Informace na BMW Head-Up Displeji nemusí být plně viditelné při použití polarizačních slunečních brýlí. Konkrétní zobrazený obsah závisí na zvolené výbavě. Pro zobrazení konkrétních položek je vyžadována další výbava na přání.

SÉRIOVÉ PŘEDVEDENÍ.

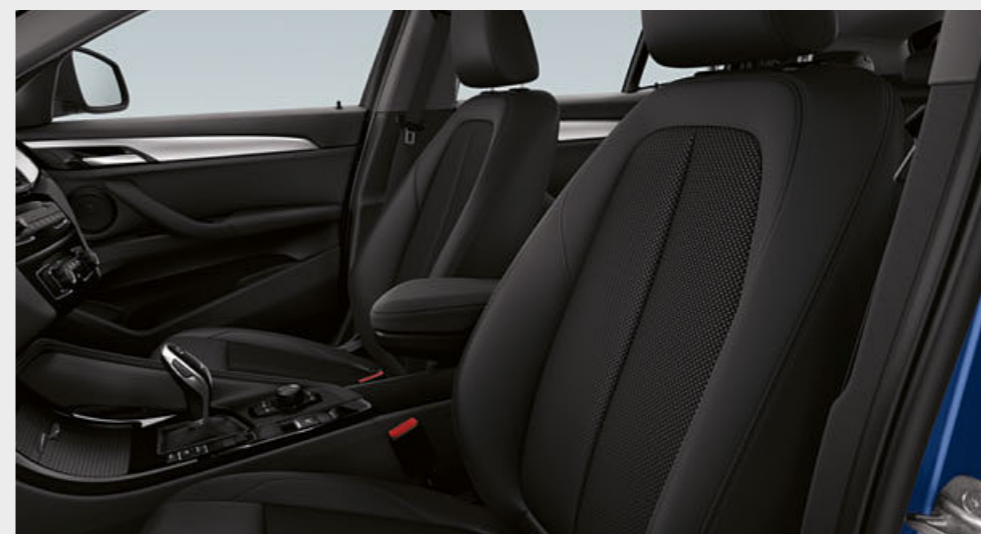
Výbava 22 | 23

Objevte více s novou aplikací BMW BROCHURES. Nyní k dispozici pro váš chytrý telefon a tablet.

■ Sériová výbava. □ Volitelná výbava



■ V BMW X2 je použita palubní deska s pro BMW typickou orientací na řidiče, dynamickými tvary dekorativních ploch a kontrastním prošíváním. Společně vytvářejí exkluzivní prostor, zaměřený na zážitky z jízdy. Funkční ovládací prvky mají matně černou barvu, ovládací panely audio-systému a klimatizace, stejně jako plochy na středovém konzoli jsou v leskle černém provedení a v tomto případě také v kombinaci se stříbrnými dekorativními prvky Oxide Silver a leskle černými akcenty.



■ Zvýšená pozice sedadel zajišťuje vynikající výhled a dokonalou kontrolu nad vozem. Zobrazená standardní sedadla jsou čalouněna látkou Grid Antracite a zásluhou širokých možností nastavení poskytují optimální oporu těla a komfort.

Výbava sériového provedení:

- 17" kola z lehké slitiny V-spoke 560
- Standardní přední sedadla s možností nastavení podélné polohy, výšky a sklonu opěradla, čalouněná látkou Grid, k dispozici jsou i další čalounění
- Klimatizace
- Odkládací paket s dekorativními lištami z nerezové oceli
- Multimediální systém s kontrolním displejem o úhlopříčce 6,5" a ovladačem BMW iDrive, hlasovou obsluhou s Bluetooth konektivitou a možností streamování hudby z kompatibilního telefonu a USB rozhraním
- Všechny funkce halogenových světlometů s LED denním svícením; zadní a brzdová světla s LED technologií
- Mlhová světla
- Volič jízdních režimů
- Performance Control
- Servotronic
- Kožený volant
- Elektronická parkovací brzda
- Dešťový senzor a automatická aktivace světlometů
- Vyhřívání vnější zpětná zrcátka a trysky ostřikovačů čelního skla
- Opěradla zadních sedadel dělená a sklopná v poměru 40/20/40 s možností umístění do dvou poloh, loketní opěrka a dvojicí držáků nápojů
- Zavazadlový prostor s výklopnou podlahou, úložným prostorem odděleným sítkou a pružným pásem, dvě USB zdičky v přední a zadní středové konzoli a 12 V zásuvka v zavazadlovém prostoru

- Šest reproduktorů, 100 W
- Osm záložek
- Shrnovací kryt držáků nápojů v přední středové konzole
- Výklopný úložný prostor v palubní desce na straně řidiče
- Přístrojový panel s technologií Black Panel



■ 17" kola z lehké slitiny V-spoke 560 v provedení Reflex Silver, rozměr kol 7,5J x 17 s pneumatikami 225/55 R17.



□ 19" kola z lehké slitiny Y-spoke 511 v leskle šedém provedení Orbit Grey, s pneumatikami runflat, rozměr kol 8J x 19 s pneumatikami 225/45 R19.

MODEL M SPORT.

Výbava 24 | 25

Objevte více s novou aplikací BMW BROCHURES. Nyní k dispozici pro váš chytrý telefon a tablet.

■ Sériová výbava. □ Volitelná výbava



■ Interiér horizontálně rozšiřují souvislé akcentní prvky a různá dekorativní obložení. M kožený volant se specifickým BMW M třiramenným designem a opěrkami na palce obzvláště dobře padne do ruky. Sportovní vzhled interiéru dále vylepšuje hliníkové obložení interiéru Aluminium Hexagon s matně modrými akcenty.



□ Standardní sportovní sedadla se specifickým designem nabízejí díky zvýšenému sedáku a polstrovaným bočním, stejně jako širokým možnostem nastavení, jako je například nastavení hloubky sedáku a šířky opěradla, ještě pohodlnější držení těla. Sedadla čalouněná volitelnou perforovanou černou kůží Dakota s modrými akcenty se perfektně hodí k obložení interiéru a podtrhují sportovní atmosféru uvnitř vozu.

Exteriér¹:

- M aerodynamický paket obsahuje přední nárazník s prvkem v tmavé metalické barvě Dark Shadow, specificky navržené nasávací otvory, boční prahy v barvě karoserie s dekorativními prvky v tmavé metalické barvě Dark Shadow, s předním nárazníkem, lemy blatníků v barvě karoserie a zadní nárazník s difuzorem v tmavé metalické barvě Dark Shadow
- 19" M kola z lehké slitiny Double-spoke 715 M, vhodná pro pneumatiky runflat
- alternativně 20" M kola z lehké slitiny Double-spoke 716 M, vhodná pro dojezdové pneumatiky runflat
- Snižovaný M sportovní podvozek
- alternativně Snižovaný podvozek s adaptivními tlumiči nebo
- Standardní podvozek
- BMW Individual Shadow Line s leskle černými prvky, alternativně
- BMW Individual Exterior Line Aluminium v matně hliníkovém provedení
- M logo na bocích
- Exkluzivní metalický lak Misano Blue (modrý), k dispozici jsou také další laky
- M zadní spoiler

Interiér:

- M prahové lišty vpředu, M opěrka pro nohu řidiče
- Sportovní sedadla pro řidiče a předního spolujezdce v kombinaci látka/kůže Alcantara v provedení Micro Hexagon v exkluzivním M provedení
- alternativně Černá kůže Dakota s perforováním a modrými akcentními prvky, k dispozici jsou také další varianty čalounění
- M kožený volant
- Klíček s exkluzivním logem M
- BMW Individual Anthracite čalounění stropu
- Obložení interiéru v provedení Aluminium Hexagon s matně modrou akcentní lištou, alternativně obložení interiéru Aluminium Hexagon Anthracite nebo Aluminium Hexagon s akcentní lištou Pearl Chrome; další druhy obložení k dispozici
- Zkrácená řadicí páka s logem M²
- Exkluzivní LED optická vlákna v obložení dveří



■ 19" M kola z lehké slitiny Double-spoke 715 M v leskle šedém provedení Orbit Grey, s pneumatikami runflat, rozměr kol 8J x 19 s pneumatikami 225/45 R19.



□ 20" M kola z lehké slitiny Double-spoke 716 M v lesklém provedení Jet Black, s pneumatikami runflat, rozměr kol 8J x 20 s pneumatikami 225/40 R20.

¹ Od 11/2018 jsou následující prvky výbavy k dispozici volitelně: M sportovní sedadla a M bezpečnostní pásy.

² K dispozici pouze ve spojení s manuální převodovkou.

MODEL M SPORT X.

Výbava 26 | 27

Objevte více s novou aplikací BMW BROCHURES. Nyní k dispozici pro váš chytrý telefon a tablet.

■ Sériová výbava. □ Volitelná výbava



■ Výrazné kontrastní prošívání přístrojové desky barevně odpovídá kontrastnímu prošívání sedadel a lemu koberců, podtrhuje tak dynamické zaměření interiéru na řidiče. Kontrastní prošívání vhodně ladí s konkrétní barvou čalounění. Dalšími sportovními detaily jsou M pedály a M kožený volant s malým a do ruky dobře padnoucím věncem.



■ Standardní sportovní sedadla čalouněná kombinací látky Micro Hexagon/Alcantara Anthracite se žlutými akcenty dokonale ladí s volitelnou zlatou barvou Galvanic Gold a dále zdůrazňují sportovní styl uvnitř vozu.

Exteriér¹:

- M aerodynamický paket obsahuje přední nárazník s prvky v metalické barvě Frozen Grey, specificky navržené nasávací otvory, boční prahy v metalické barvě Frozen Grey s dekoračními prvky v barvě karoserie, lemy blatníků a zadní nárazník s difuzorem v metalické barvě Frozen Grey
- 19" M kola z lehké slitiny Y-spoke 722 M, vhodná pro pneumatiky runflat, alternativně
- 20" M kola z lehké slitiny Double-spoke 717 M, vhodná pro dojezdové pneumatiky runflat
- Snížený M sportovní podvozek, alternativně
- Snížený podvozek s adaptivními tlumiči nebo
- Standardní podvozek
- BMW Individual Shadow Line s leskle černými prvky, alternativně
- BMW Individual Exterior Line Aluminium v matně hliníkovém provedení
- M logo na bocích
- Exkluzivní metalický lak Misano Blue (modrý), k dispozici jsou také další laky
- M zadní spoiler

Interiér:

- M prahové lišty vpředu, M opěrka nohy řidiče
- Sportovní sedadla pro řidiče a spolujezdce v kombinaci látky/kůže Alcantara v provedení Micro Hexagon se žlutými akcenty v exkluzivním M provedení, alternativně kombinace látky/Alcantara Micro Hexagon nebo
- Černá kůže Dakota s modrými akcentními prvky, k dispozici jsou také další varianty čalounění
- M kožený volant
- Klíček s exkluzivním logem M
- BMW Individual Anthracite čalounění stropu
- Hliníkové obložení interiéru v provedení Aluminium Hexagon Anthracite, alternativně
- Obložení interiéru Aluminium Hexagon s modrou akcentní lištou nebo Aluminium Hexagon akcentní lištou Pearl Chrome; další druhy obložení k dispozici
- Zkrácená řadicí páka s logem M²
- Exkluzivní LED optická vlákna v obložení dveří



■ 19" M kola z lehké slitiny Y-spoke 722 M v leskle šedém provedení Orbit Grey, s pneumatikami runflat, rozměr kol 8J x 19 s pneumatikami 225/45 R19.



□ 20" M kola z lehké slitiny Double-spoke 717 M v matně šedém provedení Orbit Grey, s pneumatikami runflat, rozměr kol 8J x 20 s pneumatikami 225/40 R20.

¹ Od 11/2018 jsou následující prvky výbavy k dispozici volitelně:

M sportovní sedadla a M bezpečnostní pásy.

² K dispozici pouze ve spojení s manuální převodovkou.

BMW M.

BMW X2 M35i.

Sebevědomé již od prvního metru: BMW X2 M35i vypadá dynamicky a extrovertně již na první pohled zásluhou krytů zrcátek v barvě Cerium Grey a 20" M kol z lehké slitiny 721 M^{1,2}. Unikátní vzhled pokračuje také v interiéru: Součástí moderní palubní desky jsou snadno čitelné přístroje, navigační systém Professional a BMW Head-Up displej. M sportovní sedadla³ pro řidiče a spolujezdce poskytují optimální oporu těla a interiéru dodávají sportovní vzhled. BMW X2 M35i tímto způsobem jasně ukazuje, že nekopíruje trendy, ale vytváří své vlastní.



Sportovní sedadla³ mají bohaté polstrování sedáku i opěradla a poskytují optimální podporu řidiči a spolujezdci dokonce i při velmi dynamické jízdě v zatáčkách. Oproti standardním sedadlům lze nastavit i úhel sklonu sedáku, jeho hloubku, šířku opěradla i délku sedáku pro podporu stehien. Specifický design sportovních sedadel zdůrazňuje sportovní charakter vozu.

M kožený tříramenný volant s multifunkčními tlačítky, logem M a integrovaným airbagem řidiče. Díky černou kůži Walknappa čalouněnému věnci s černým prošíváním a vybráním na palce poskytuje bezprostřední zážitek ze sportovní jízdy.

Kryty vnějších zpětných zrcátek v šedé barvě Cerium Grey zdůrazňují výraznou osobitost nového BMW X2 M35i.

20" kola z lehké slitiny Double-spoke 721 M^{1,2} v leštěném šedém provedení Cerium Grey, s pneumatikami runflat, rozměr kol 8J x 20 s pneumatikami 225/40 R20.

¹ K dispozici jako volitelná výbava.

² Plánovaná dostupnost od 03/2019.

³ Volitelně k dispozici pro Model M Sport, Model M Sport X a X2 M35i.

Objevte více s novou aplikací BMW BROCHURES. Nyní k dispozici pro váš chytrý telefon a tablet.

■ Základní výbava. □ Volitelná výbava



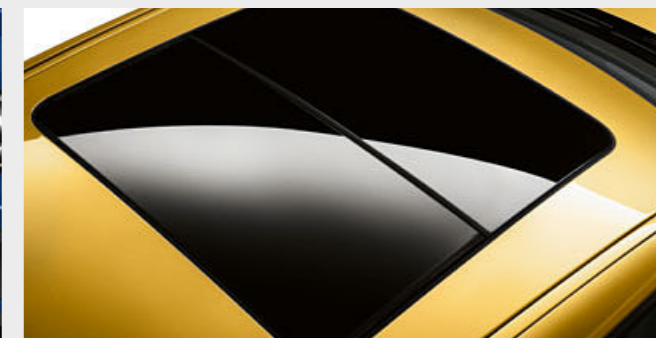
- LED světlomety s rozšířenými funkcemi používají LED zdroje světla pro potkávací, dálková, natáčecí i odbočovací světla.
- Světlo vytvářené LED mlhovými světlými je velmi podobné dennímu světlu a umožňuje řidiči lépe vidět a řídit bezpečněji za špatného počasí.



- M zadní spoiler zdůrazňuje sportovní siluetu vozu a redukuje vztlak. Spoiler zvyšuje aerodynamický přítlak na zadní nápravě, a tím zajišťuje větší stabilitu.



- Maska chladiče ve tvaru ledvinek BMW s osmi lamelami s leskle černými čelními plochami a chromovanými rámečky.



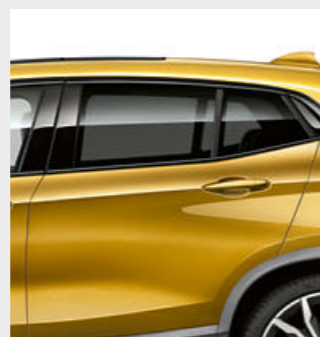
- Když je panoramatická skleněná střeška otevřená, poskytuje dostatek čerstvého vzduchu. Když je zavřená, vytváří v interiéru jasnou a prosvětlenou atmosféru. Otevírá a zavírá se zcela automaticky stisknutím tlačítka nebo dálkově klíčkem od vozu. Je posuvná a je vybavena roletovou sluneční clonou a větrným deflektorem.



- Do výkonných halogenových předních světlometů s čirými krycími skly je integrováno LED denní svícení, součástí výbavy je manuální nastavení dosvitu.



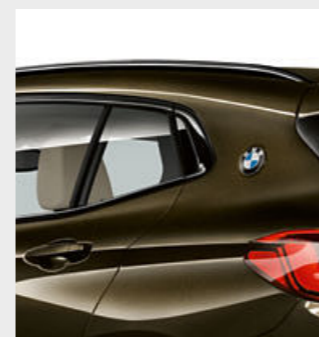
- Dvoudílná zadní světla disponují funkcí dynamického brzdového světla. Obrysová i brzdová světla spoléhají na moderní LED technologii.



- Tónované zadní okno a tónovaná boční zadní okna snižují nežádoucí zahřívání interiéru.



- Kryty vnějších zrcátek v leskle černém provedení namísto provedení v barvě karoserie. Podtrhují sportovní charakter a vytvářejí individuální vzhled.



- BMW Individual leskle černé střešní ližiny tvoří základ pro multifunkční BMW střešní nosiče.



- Střešní ližiny v matně hliníkovém provedení Aluminium představují základ pro multifunkční BMW střešní nosiče.



- Systém komfortního přístupu² umožňuje cestujícím nastoupit do vozu předními dveřmi a otevřít víko zavazadlového prostoru bez nutnosti aktivního použití klíče.



- Automatické ovládání víka zavazadlového prostoru elektricky otevírá a zavírá víko zavazadlového prostoru. Stačí stisknout tlačítko.



- BMW Individual Shadow Line se vyznačuje řadou designových detailů a prvků výbavy ve vysoce lesklém černém provedení, které zvýrazňují sportovní a elegantní charakter vozu. Součástí balení jsou lišty a rámečky oken, kryty B-sloupků, detaily C-sloupků a vnější zpětná zrcátka.



- BMW Individual Exterior Line nabízí elegantní detaily, jako podokenní lišty a rámečky oken i C-sloupků z matného hliníku. Stylový kontrast představují nejen střešní ližiny v barvě karoserie, ale také rámečky a detaily vnějších zpětných zrcátek i kryty B-sloupků vyvedené ve vysoce lesklé černé barvě.



- Dvě kruhové chromované koncovky výfuku³ s průměrem 90 mm jsou nepřehlédnutelné a umístěné na obou stranách vozu.



- Vysoce výkonné M sportovní brzdy⁴ lze jasně rozpoznat podle exkluzivních tmavě modrých brzdových třmenů s logem M a mimořádného brzdného výkonu.



- Jestliže se snímatelná hlavice tažného zařízení nepoužívá, nijak nenarušuje sportovní vzhled zadní části vozu.

¹ Výbava není k dispozici pro BMW X2 M35i.

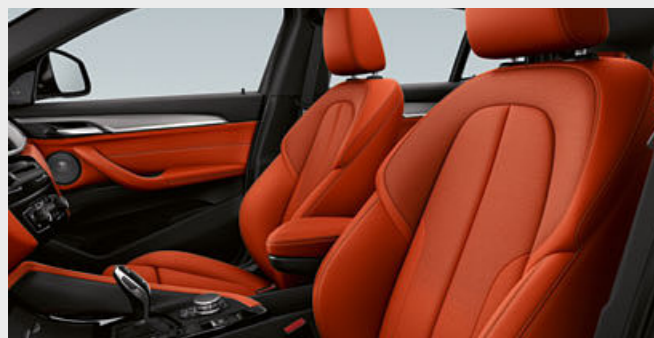
² Bezkontaktní otevírání a zavírání víka zavazadlového prostoru je k dispozici pouze v kombinaci s Automatickým ovládáním víka zavazadlového prostoru.

³ BMW X2 sDrive18i s jednou koncovkou výfuku.

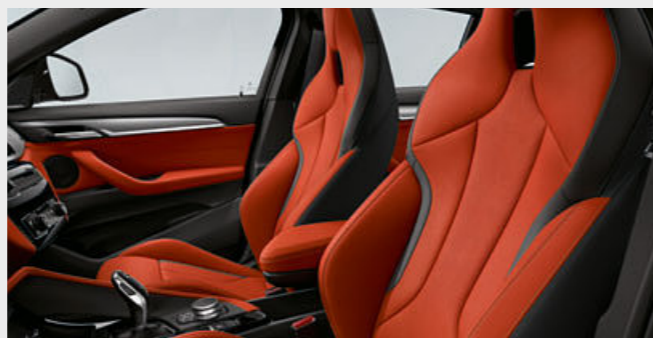
⁴ Výbava je k dispozici pro BMW X2 M35i.

Objevte více s novou aplikací BMW BROCHURES. Nyní k dispozici pro váš chytrý telefon a tablet.

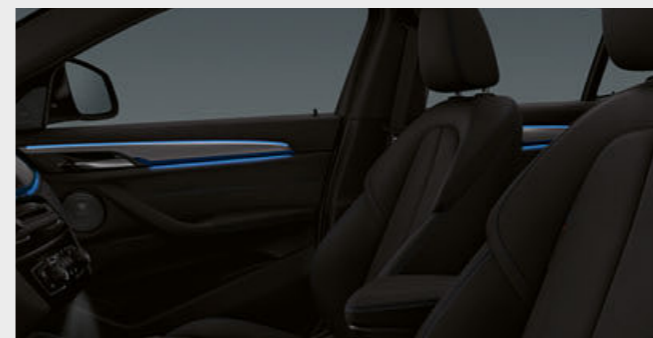
■ Základní výbava. □ Volitelná výbava



□ Sportovní sedadla mají bohaté polstrování sedáku i opěradla a poskytují optimální podporu řidiči a spolujezdci dokonce i při velmi dynamické jízdě v zatáčkách. Oproti standardním sedadlům lze nastavit i úhel sklonu sedáku, jeho hloubku, šířku opěradla i délku sedáku pro podporu stehien. Specifický design sportovních sedadel zdůrazňuje sportovní charakter vozu.



□ M sportovní sedadla³ s integrovanými hlavovými opěrkami poskytují díky značné hloubce a výrazně tvarovaným bočním řídicím a spolujezdci excelentní oporu také v rychle projížděných zatáčkách a při náhlých změnách směru jízdy.



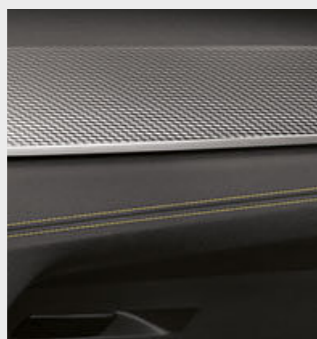
□ Světelný paket využívá celou řadu důmyslně umístěných LED světel a vytváří prvotřídní atmosféru. Řidiče při nastupování přivítá působivé „uvítací“ osvětlení, tvořené exteriérovými LED světy. Prostorové osvětlení prosvětluje interiér stylovou kombinací přímého a nepřímého osvětlení a vytváří tak příjemnou atmosféru.²



■ Odkládací paket nabízí další úložné možnosti v interiéru a zavazadlovém prostoru. Kromě jiného obsahuje středovou loketní opěrku na zadních sedadlech s dvěma držáky nápojů a sítky na zadních stranách opěradel předních sedadel. Dvojice USB portů v zadní středové konzoli a 12V zásuvka v zavazadlovém prostoru nabízejí další možnosti pro připojení elektronických zařízení.



□ M kožený volant s multifunkčními tlačítky, věncem volantu z černé kůže Walknappa s vybraným na palce.



■ Všechna provedení se vyznačují kontrastními švy na středové konzole a palubní desce. Kontrastní a dekorativní prošívání vždy barevně dokonale ladí se zvoleným provedením interiéru.



□ Vyhřívání sedadel řidiče a spolujezdce ohřeje jak sedák, tak opěradlo.



□ Elektrické nastavení sedadel umožňuje preferovanou pozici sedadla společně se zpětnými zrcátky uložit do paměti.



□ Systém Harman Kardon s prostorovým zvukem a dvanácti reproduktory je optimálně navržen tak, aby vyhovoval akustickým vlastnostem interiéru a zajistil mimořádný hudební zážitek. Výškové reproduktory a subwoofery poskytují brilantní zvuk s širokým rozsahem. Eleganční hliníkové mřížky reproduktorů nesou nápis „Harman/Kardon“ a dodávají interiéru luxusní vzhled.



□ Systém HiFi reproduktorů s výkonem zesilovače 205 W a dvanácti reproduktory rovnoměrně rozprostírá zvuk v interiéru vozu.



□ Automatická dvouzónová klimatizace obsahuje automatickou recirkulaci vzduchu (AAR) s aktivním uhlíkovým filtrem a také senzor zamlžení a slunečního svitu.



□ BMW Individual černé čalounění stropu s černými doplňky dodávají interiéru sportovní vzhled.



□ Osmistupňová převodovka Steptronic Sport¹ nabízí mimořádné sportovní řazení. V automatickém i manuálním režimu lze používat páčky řazení nebo řadicí páku.



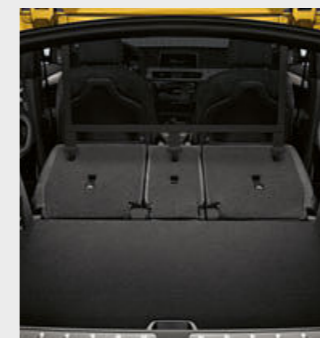
□ Bederní opěrku pro řidiče a spolujezdce lze nastavit vertikálně i horizontálně, tím je zaručena ortopedicky optimální poloha sezení.



■ Opěradla zadních sedadel dělená v poměru 40:20:40 s průvlakem pro přepravu dlouhých předmětů nabízejí mimořádnou flexibilitu.



□ Vak na lyže a snowboardy umožňuje čistou a bezpečnou přepravu lyží nebo snowboardů.



□ Oddělovací síť do zavazadlového prostoru lze umístit za první i druhou řadou sedadel a zabrání proniknutí předmětů dopředu do prostoru pro cestující.



■ Velký počet odkládacích prostorů zvyšuje komfort cestování a pomáhá udržet v interiéru přehled a pořádek.



□ Samozatmavovací vnitřní zpětné zrcátko, stejně jako vnější zpětná zrcátka, včetně funkce sklápění vnějších zpětných zrcátek a automatické parkovací funkce u pravého zpětného zrcátka.

¹ K dispozici pouze pro BMW X2 xDrive20d.

² Konturové osvětlení ve výplních dveří je součástí volitelných obložení interiéru.

³ Volitelně k dispozici pro Model M Sport, Model M Sport X a X2 M35i.

Objevte více s novou aplikací BMW BROCHURES. Nyní k dispozici pro váš chytrý telefon a tablet.

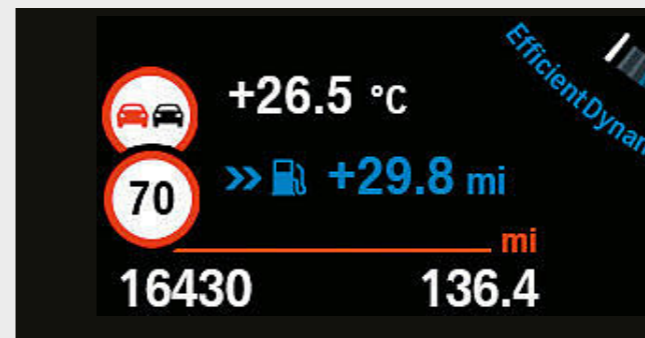
■ Základní výbava. □ Volitelná výbava



□ Navigační systém Plus¹ obsahuje BMW Head-Up Display³, iDrive s dotykovým ovladačem, integrovaný 8,8" dotykový barevný displej² a 5,7" displej s vysokým rozlišením v přístrojích. Obsluhuje se intuitivně pomocí dotykového ovladače iDrive Touch, tlačítek přímé volby, osmi funkčními záložkami, hlasem nebo dotykem na interaktivní dlaždice na displeji.



□ Plnobarevný BMW Head-Up Display³ zobrazuje všechny důležité jízdní informace přímo do zorného pole řidiče a umožňuje mu tak plně se soustředit na řízení. Displej obsahuje například informace o aktuální rychlosti, navigační pokyny, informace o omezení rychlosti včetně upozornění na zákaz předjíždění, může však zobrazovat také telefonní seznam nebo seznamy skladeb.



□ Inteligentní ukazatel rychlostních limitů rozpoznává¹⁰ pomocí kamery značky maximálních povolených rychlostí a srovnává je s informacemi navigačního systému. Tím získává aktuální rychlostní omezení.



□ Funkce „Sdílení pozice“ umožňuje v průběhu cesty bezpečně sdílet čas příjezdu a aktuální pozici s rodinou a přáteli. Příjemce obdrží link na webovou stránku, která zobrazuje cíl a současnou pozici automobilu na mapě.



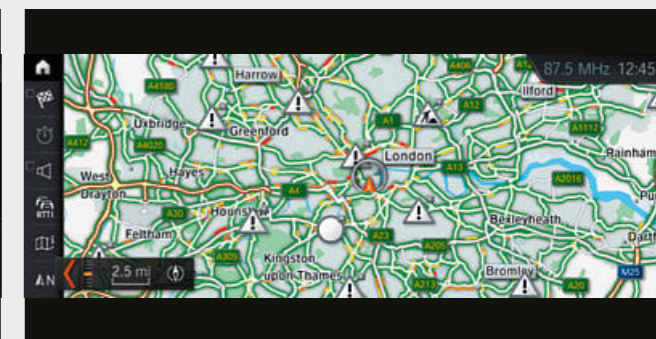
■ S komunikačním a informačním systémem „Media“ lze využívat streamování hudby, rádio i telefon.



□ Přístrojový panel s technologií Black Panel⁵ je doplněn rozměrnějším barevným displejem s vysokým rozlišením, zobrazujícím pokyny navigace, provozní informace, stejně jako informace o seznamu radiostanic, hudebních playlistech či kontaktech.



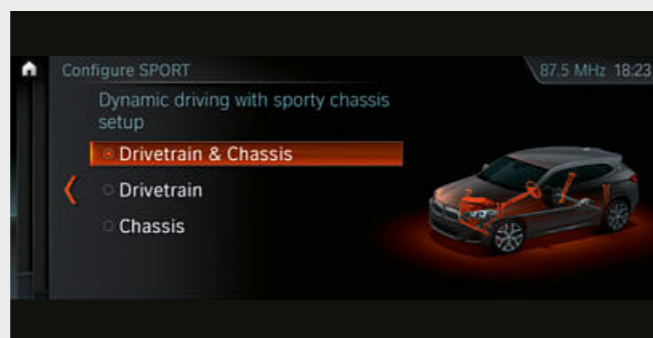
□ Bezpečnostní paket Driving Assistant⁹ řidiče upozorní na neúmyslné vyjetí z jízdního pruhu nebo možné riziko kolize a v krizové situaci automaticky zabrzdí.



□ Služba Real Time Traffic Information^{7,8} poskytuje prakticky v reálném čase informace o aktuální dopravní situaci na dálnicích, silnicích 1. a 2. třídy a řadě městských silnic.



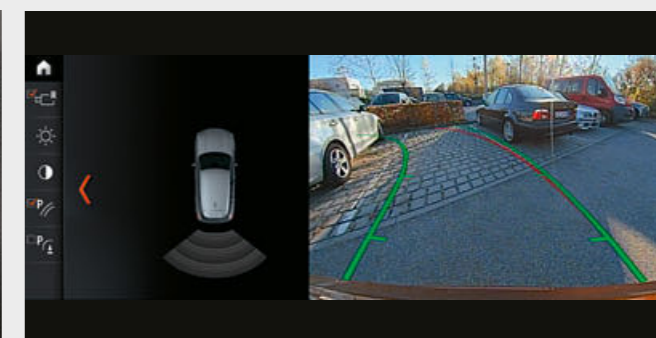
□ Bezdrátové dobíjení obsahuje komplexní paket pro telefonování s připojením pomocí Bluetooth a přípravu pro WiFi hotspot.⁴



□ Aktivní podvozek se sníženou světlou výškou o deset milimetrů umožňuje upravit charakteristiku tlumičů tak, aby odpovídala dané jízdní situaci a nabídla vynikající komfort a jízdní dynamiku při maximální míře bezpečnosti. Voličem jízdních režimů může řidič vybírat mezi módy COMFORT a SPORT.



□ Driving Assistant Plus⁹ nabízí funkce varování a ochrany před nárazem, kamerový systém pro automatické udržování rychlosti a asistent jízdy v kolonách.



□ Zadní kamera zlepšuje celkový přehled při couvání rychlostmi do 15 km/h, například při parkování. Ukazuje prostor za vozem díky záběrům kamery přenášeným na kontrolní displej. Interaktivní naváděcí linie měřící vzdálenost a ukazující poloměr otáčení pomáhají řidiči při mavěrování s vozem. Překážky jsou barevně zvýrazněny.

¹ V rámci služeb BMW ConnectedDrive je ve vybraných zemích Evropy až čtyřikrát ročně po dobu tří let k dispozici automatická aktualizace mapových podkladů.

² Od 03/2019 k dispozici 10,25" dotykový displej.

³ Informace na BMW Head-Up displeji nemusí být plně viditelné při použití polarizačních slunečních brýlí. Konkrétní zobrazený obsah závisí na zvolené výbavě. Předpokladem pro zobrazení obsahu je další volitelná výbava.

⁴ Podporuje indukční nabíjení mobilních telefonů podle standardu Qi. Speciální nabíjecí kryty pro vybrané chytré telefony, které nepodporují standard Qi, jsou dostupné v Originálním příslušenství BMW. WiFi hotspot umožňuje používání internetu až standardem LTE. Používání je zpoplatněno.

⁵ Součást BMW navigačního systému.

⁶ Vzdálené rozpoznávání hlasu lze jako rozšíření objednat v obchodě ConnectedDrive Store.

⁷ Tento prvek je k dispozici pouze ve spojení se službami ConnectedDrive Services a navigačním systémem.

⁸ K dispozici pouze ve spojení s navigačním systémem.

⁹ Funkci může negativně ovlivnit tma, mlha nebo přímé slunce.

¹⁰ Ve spojení s BMW navigačním systémem je součástí výbavy Driving Assistant a Driving Assistant Plus.

Objevte více s novou aplikací BMW BROCHURES. Nyní k dispozici pro váš chytrý telefon a tablet.

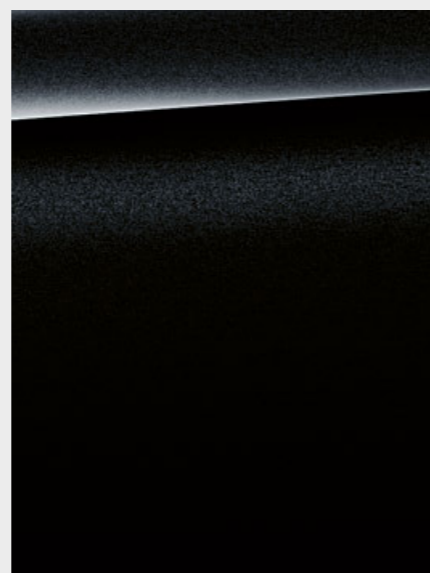
■ Základní výbava. □ Volitelná výbava



■ **Nemetalický lak** 668 Black (černá)



□ **Nemetalický lak** 300 Alpine White (bílá)¹



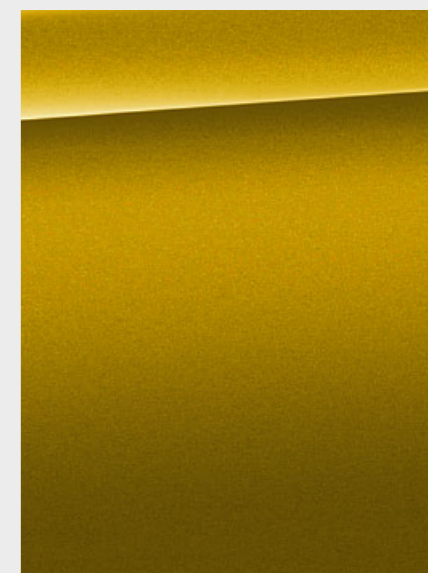
□ **Metalický lak** 475 Black Sapphire (černá)²



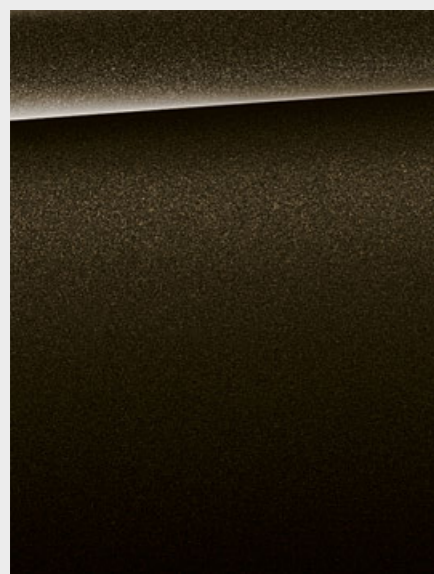
□ **Metalický lak** A96 Mineral White (bílá)



□ **Metalický lak** A83 Glacier Silver (stříbrná)



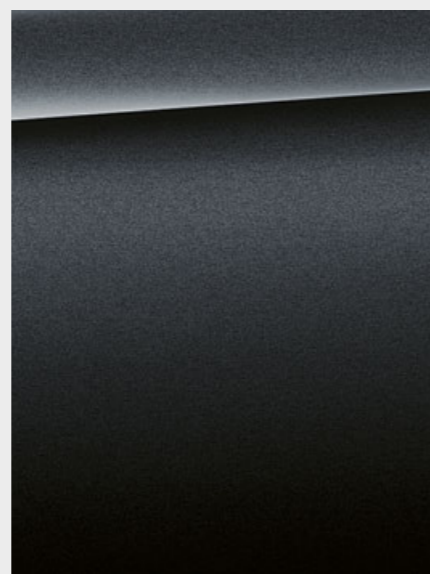
□ **Metalický lak** C1P Galvanic Gold (žlutá)²



□ **Metalický lak** C07 Sparkling Storm (hnědá) s brilantovým efektem³

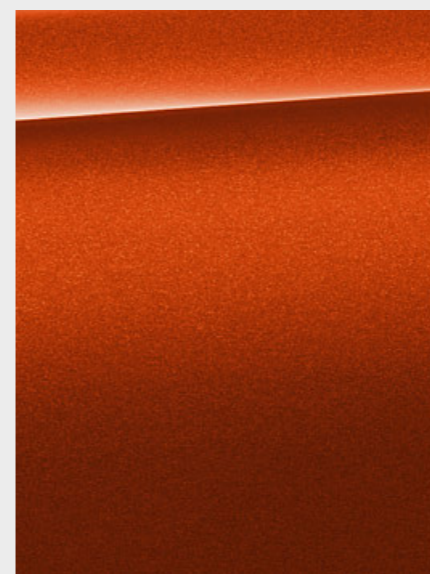


□ **Metalický lak** C10 Mediterranean Blue (modrá)³



□ **Metalický lak** B39 Mineral Grey (šedá)²

MODEL M SPORT MODEL M SPORT X



□ **Metalický lak** C1X Sunset Orange (oranžová)²



□ **Metalický lak** C1D Misano Blue (modrá)⁴

[BMW Konfigurator] Použijte Konfigurator k vytvoření vašeho osobního, jedinečného BMW. K dispozici jsou všechny dostupné barvy a vybavení. Pro více informací navštivte adresu www.bmw.cz

[Políčka barev] Vzorníky barev by Vám měly zprostředkovat první dojem o barvách a materiálech pro Vaše BMW. Avšak barvy vytištěné na papíře nemusí věrně odpovídat skutečným odstínům laku, čalounění nebo interiérových lišt. Proto se raději obraťte na

Vašeho BMW Autorizovaného Dealera, který Vám ochotně pomůže s jejich výběrem. K tomu Vám ukáže reálnou ukázkou barvy a pomůže i se speciálními požadavky.

¹ K dispozici jako standardní výbava pro Model M Sport, Model M Sport X a X2 M35i.

² Volitelně k dispozici pro Model M Sport, Model M Sport X a X2 M35i.

³ Volitelně k dispozici také pro Model M Sport X.

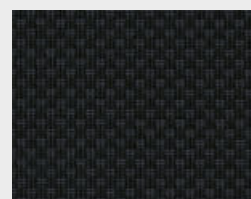
⁴ K dispozici exkluzivně ve spojení s modelem M Sport nebo M Sport X.

Objevte více s novou aplikací BMW BROCHURES. Nyní k dispozici pro váš chytrý telefon a tablet.

■ Základní výbava. □ Volitelná výbava

LÁTKA

K dispozici s



■ Sériové provedení

Látka Grid
EGAT Anthracite
(černá)¹

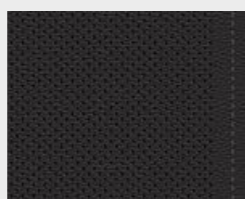


□ Sériové provedení

Látka Race
ERL1 Anthracite,
šedá akcenty²

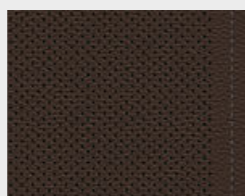
KŮŽE

K dispozici s



□ Sériové provedení
□ M sportovní paket
□ Model M Sport X

Kůže Dakota
PDSW s černou
perforací, šedé
akcenty^{4,5}



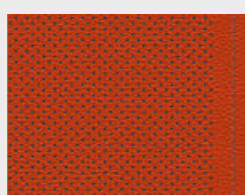
□ Sériové provedení
□ M sportovní paket
□ Model M Sport X

Kůže Dakota
PDMZ s perforací
Mocha, hnědé
akcenty⁶



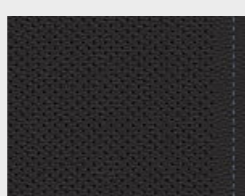
□ Sériové provedení
□ M sportovní paket
□ Model M Sport X

Kůže Dakota
PDOA s bílou
perforací Oyster,
šedé akcenty³



□ Sériové provedení
□ M sportovní paket
□ Model M Sport X

Kůže Dakota
PDFM s červenou
perforací Magma
Red, šedé
akcenty^{2,4,5}

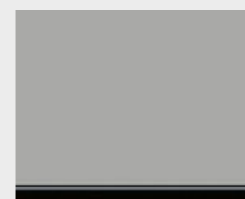


□ M sportovní paket
□ Model M Sport X

Kůže Dakota
PDN4 s černou
perforací, modré
akcenty^{2,5}

OBLOŽENÍ INTERIÉRU

K dispozici s



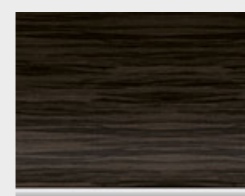
■ Sériové provedení

4FS Oxide Silver
v matně tmavém
provedení, akcentní
lišta leskle černá



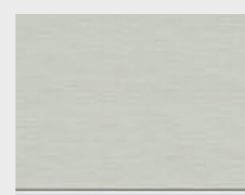
□ Sériové provedení
□ M sportovní paket
□ Model M Sport X

4F7 Dřevěné
obložení matný dub,
akcentní lišta Pearl
Chrome^{3,5}



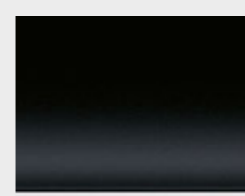
□ Sériové provedení
□ M sportovní paket
□ Model M Sport X

4RL Dřevěné
obložení Fineline
Anthracite Stream,
akcentní lišta Pearl
Chrome^{3,5}



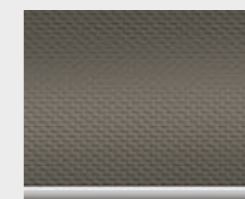
□ Sériové provedení
■ M sportovní paket
■ Model M Sport X

4LS Podélně
broušený hliník,
akcentní lišta Pearl
Chrome^{3,6}



□ Sériové provedení
■ M sportovní paket
■ Model M Sport X

4LU Leskle černá,
akcentní lišty Pearl
Chrome⁶



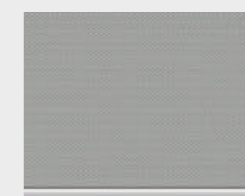
■ M sportovní paket
■ Model M Sport X

4WE Aluminium
Hexagon Anthracite,
akcentní lišta Pearl
Chrome^{3,5}



■ M sportovní paket
□ Model M Sport X

4WF Aluminium
Hexagon Anthracite,
matná lišta Estoril
Blue (modrá)^{3,6}



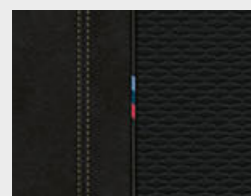
■ M sportovní paket
■ Model M Sport X

4WE Aluminium
Hexagon Anthracite,
akcentní lišta Pearl
Chrome^{3,6}

KOMBINACE

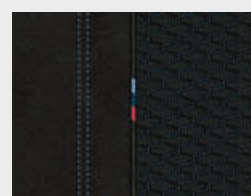
LÁTKA-ALCANTARA

K dispozici s



□ M sportovní paket
■ Model M Sport X

**Kombinace látka
Micro Hexagon/
Alcantara**
HIML Anthracite
(černá), žluté
akcenty^{2,5}

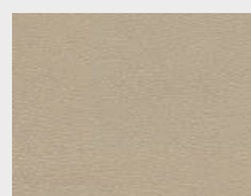


□ M sportovní paket
■ Model M Sport X

**Kombinace látka
Micro Hexagon/
Alcantara**
HIMAT Anthracite
(černá), modré
akcenty^{2,5}

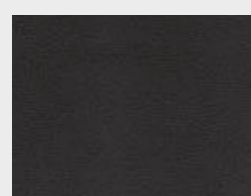
SENSATEC

K dispozici s



□ Sériové provedení
■ M sportovní paket
■ Model M Sport X

Sensatec
KCCX Oyster (bílá)⁶



□ Sériové provedení
■ M sportovní paket
■ Model M Sport X

Sensatec
KCSW Black
(černá)⁶

Upozorňujeme, že i při používání čalounění sedadel v souladu s jeho určením může po určité době dojít k jeho znečištění. A to zejména v důsledku kontaktu s oděvy s nestálými barvami.

Všechny interiérové dekorativní lišty kromě 4FS obsahují LED světelné prvky ve dveřích. Mějte prosím na paměti, že barva interiéru závisí na zvolené barvě čalounění.

¹ K dispozici pouze ve spojení se standardními sedadly.

² K dispozici pouze ve spojení se sportovními sedadly.

³ Akcentní lišty také také v obložení dveří.

⁴ K dispozici pouze ve spojení s M sportovními sedadly.

⁵ Volitelně k dispozici pro BMW X2 M35i.

⁶ Součást standardní výbavy pro BMW X2 M35i.

KOLA A PNEUMATIKY.

Objevte více s novou aplikací BMW BROCHURES. Nyní k dispozici pro váš chytrý telefon a tablet.



■ 17" kola z lehké slitiny V-spoke 560 v provedení Reflex Silver, rozměr kol 7,5J x 17 s pneumatikami 225/55 R17.



□ 17" kola z lehké slitiny Double-spoke 564 v provedení Reflex Silver, rozměr kol 7,5J x 17 s pneumatikami 225/55 R17.



□ 17" kola z lehké slitiny Turbine 561, BMW EfficientDynamics, leskle šedá Orbit Grey, 7,5J x 17, pneumatiky 225/55 R17.



□ 18" kola z lehké slitiny Double-spoke 567 v provedení Reflex Silver, rozměr kol 7,5J x 18 s pneumatikami 225/50 R18.



□ 18" kola z lehké slitiny Y-spoke 569 v leskle šedém provedení Orbit Grey, rozměr kol 7,5J x 18 s pneumatikami 225/50 R18.



□ 18" kola z lehké slitiny Y-spoke 566 v leskle šedém provedení Ferric Grey, rozměr kol 7,5J x 18 s pneumatikami 225/50 R18.



□ 19" kola z lehké slitiny Y-spoke 511 v leskle šedém provedení Orbit Grey, s pneumatikami runflat, rozměr kol 8J x 19 s pneumatikami 225/45 R19.



■ 19" M kola z lehké slitiny Y-spoke³ 722 M v leskle šedém provedení Orbit Grey, s pneumatikami runflat, rozměr kol 8J x 19 s pneumatikami 225/45 R19.



■ 19" M kola z lehké slitiny Double-spoke⁴ 715 M v leskle šedém provedení Orbit Grey, s pneumatikami runflat, rozměr kol 8J x 19 s pneumatikami 225/45 R19.



□ 20" M kola z lehké slitiny Double-spoke³ 717 M v matně šedém provedení Orbit Grey, s pneumatikami runflat, rozměr kol 8J x 20 s pneumatikami 225/40 R20.



□ 20" M kola z lehké slitiny Double-spoke⁴ 716 M v lesklém provedení Jet Black, s pneumatikami runflat, rozměr kol 8J x 20 s pneumatikami 225/40 R20.



□ 20" M kola z lehké slitiny Double-spoke^{1,2} 721 M s pneumatikami runflat.

ORIGINÁLNÍ PŘÍSLUŠENSTVÍ BMW.

Výbava 40 | 41

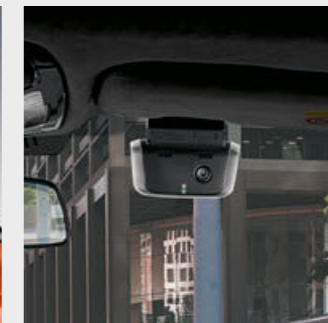
■ Sériová výbava □ Volitelná výbava ○ Příslušenství



○ Kvalitní odlehčená 19" kola z lehké slitiny V-spoke 573 v provedení Bicolor, černá s leštěnými čelními plochami. Kompletní sada letních kol s pneumatikami runflat, rozměr kol 8J x 18 a pneumatik 225/45 R19 92W RSC.



○ Moderní černý střešní box s bočními dekoračními lištami ve stříbrném provedení Titanium Silver má objem 420 litrů a je kompatibilní se všemi střešními nosiči BMW. Střešní box lze otevřít z obou stran a je vybaven trojitým centrálním zamykáním, což usnadňuje nakládání a chrání obsah proti zlodějům.



○ V případě ořezu začne full-HD kamera automaticky nahrávat situaci kolem vozu.



○ Bezpečné uchycení pro Apple iPad® 2, 3 nebo 4. Nástavec se upevní do základního držáku a lze jej otáčet o 360°, stejně jako jej sklápět do požadovaného úhlu.



○ Kvalitní 18" kola z lehké slitiny Y-spoke⁶ 566 v černém provedení dodávají automobilu výrazně sportovní vzhled. Kompletní sada letních kol s pneumatikami runflat a systémem kontroly tlaku (TPMS), rozměr kol 7,5J x 18 s pneumatikami 225/50 R18 95W RSC.



○ Robustní, protiskuzová, vodě odolná rohož se zvýšenými okraji na všech stranách chrání zavazadlový prostor před špinou a vlhkostí. V černé barvě s černou vsadkou X2 vhodně doplňuje interiér.

¹ Volitelně k dispozici pro BMW X2 M35i.
² Plánovaná dostupnost od 11/2018.

³ K dispozici pouze s pakemem M Sport X.
⁴ K dispozici pouze s pakemem M sport.

Objevte všestranná a inovativní řešení navržená pro exteriér, interiér, komunikace & informace či přepravu a zavazadlový prostor. Váš BMW Autorizovaný Dealer Vám poradí s nabídkou

BMW Originálního příslušenství a připraví pro Vás také speciální katalog s příslušenstvím. Pro více informací prosím přejděte na www.bmw.cz/accessories

BMW X2		sDrive18i	M35i ⁵	sDrive16d ⁶	sDrive20i	sDrive18d	xDrive18d	sDrive20d ⁶	xDrive20d
--------	--	-----------	-------------------	------------------------	-----------	-----------	-----------	------------------------	-----------

Hmotnost									
Provozní hmotnost podle EU ¹	kg	1470 [1490]	– ⁶	– ⁶	[1535]	1575 [1610]	1655	– ⁶	[1675]
Povolená celková hmotnost	kg	1985 [2005]	– ⁶	– ⁶	[2055]	2080 [2115]	2160	– ⁶	[2190]
Povolené zatížení	kg	590 [590]	– ⁶	– ⁶	[595]	580 [580]	580	– ⁶	[590]
Povolená hmotnost nebrzděného přívěsu ²		725 [725]	– ⁶	– ⁶	[750]	750 [750]	750	– ⁶	[750]
Připustná hmotnost brzděného přívěsu při max. 12% stoupání/ max. 8% stoupání ²		1700/1700 [1700/1700]	– ⁶	– ⁶	[1800/1800]	1800/1800 [1800/1800]	1800/1800	– ⁶	[2000/2000]
Objem zavazadlového prostoru	l	470–1355	– ⁶	– ⁶	470–1355	470–1355	470–1355	– ⁶	470–1355

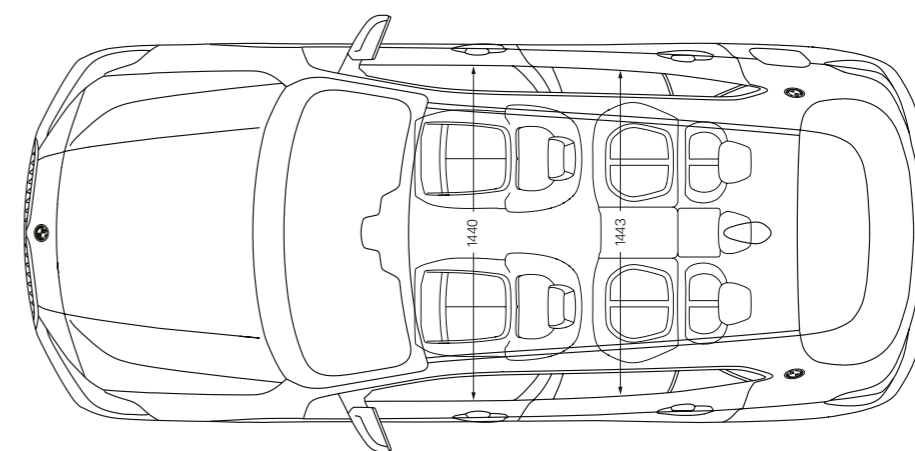
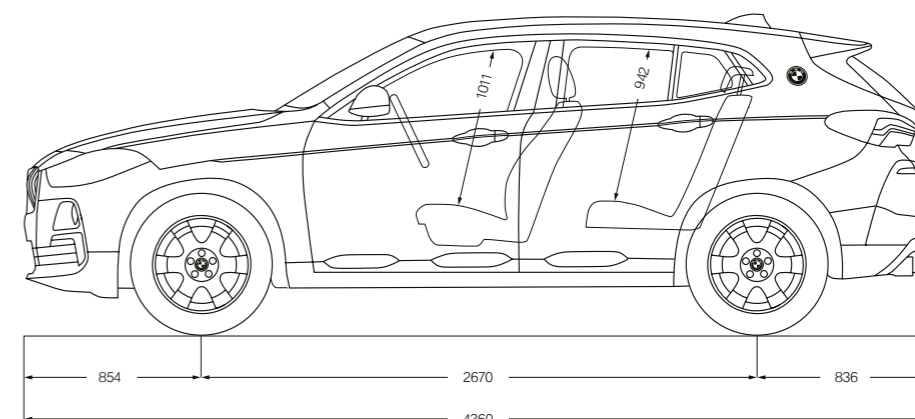
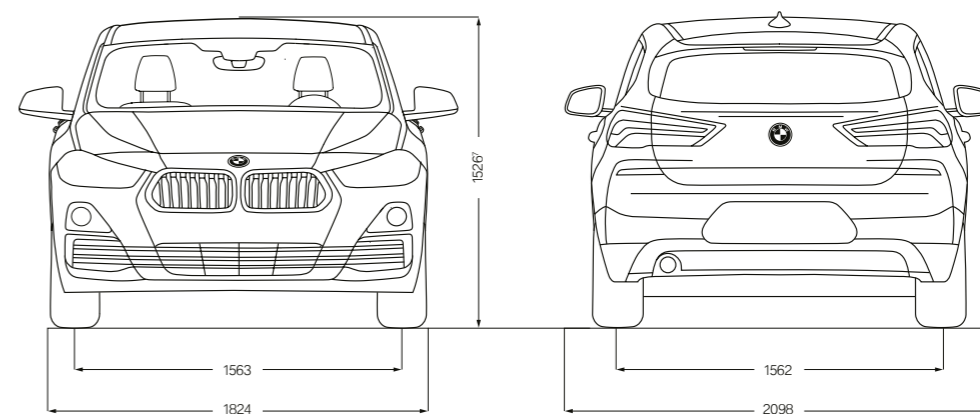
Motor ³									
Počet válců / ventilů		3/4	– ⁶	– ⁶	4/4	4/4	4/4	– ⁶	4/4
Zdvihový objem	cm ³	1499	– ⁶	– ⁶	1998	1995	1995	– ⁶	1995
Výkon/otáčky	kW (k)/1/ min	103 (140)/ 4600–6500	– ⁶	– ⁶	141 (192)/ 5000–6000	110 (150)/ 4000	110 (150)/ 4000	– ⁶	140 (190)/ 4000
Max. točivý moment/otáčky	Nm/1/min	220/ 1480–4200	– ⁶	– ⁶	280/ 1350–4600	350/ 1750–2500	350/ 1750–2500	– ⁶	400/ 1750–2500

Převodovka									
Pohon		Přední kola	– ⁶	– ⁶	Přední kola	Přední kola	Pohon všech kol	– ⁶	Pohon všech kol
Sériová převodovka		6stupňová manuální převodovka	– ⁶	– ⁶	Sedmistupňová dvouspojková převodovka DCT	6stupňová manuální převodovka	6stupňová manuální převodovka	– ⁶	8stupňová automatická převodovka Steptronic

Jízdní výkony									
Maximální rychlost	km/h	205 [205]	– ⁶	– ⁶	[227]	207 [207]	206	– ⁶	[221]
Zrychlení 0–100 km/h	s	9,6 [9,6]	– ⁶	– ⁶	[7,7]	9,3 [9,3]	9,2	– ⁶	[7,7]

Spotřeba paliva ^{3,4} – Všechny motory plní emisní normu EU6									
Město	l/100 km	6,9 [7,0–6,9]	– ⁶	– ⁶	[7,5–7,4]	5,3–5,2 [5,3–5,1]	6,0–5,7	– ⁶	[5,4]
Mimo město	l/100 km	5,1–4,9 [5,1–4,9]	– ⁶	– ⁶	[5,1–5,0]	4,2–4,1 [4,4–4,1]	4,7–4,4	– ⁶	[4,5–4,3]
Kombinovaná	l/100 km	5,8–5,6 [5,8–5,6]	– ⁶	– ⁶	[6,0–5,8]	4,6–4,5 [4,7–4,5]	5,2–4,9	– ⁶	[4,9–4,7]
Emisní standard (certifikováno)		EU6d-temp	– ⁶	– ⁶	EU6d-temp	EU6d-temp	EU6d-temp	– ⁶	EU6d-temp
Emise CO ₂	g/km	132–129 [133–129]	– ⁶	– ⁶	[136–133]	121–119 [124–118]	137–128	– ⁶	[128–124]
Energetická třída		– ⁶	– ⁶	– ⁶	– ⁶	– ⁶	– ⁶	– ⁶	– ⁶
Objem palivové nádrže (cca)	l	51	– ⁶	– ⁶	51	51	51	– ⁶	51

Kola / pneumatiky									
Rozměry pneumatik		225/55 R17 97W	– ⁶	– ⁶	225/55 R17 97W	225/55 R17 97W	225/55 R17 97W	– ⁶	225/55 R17 97W
Rozměr kol		7,5 J x 17	– ⁶	– ⁶	7,5 J x 17	7,5 J x 17	7,5 J x 17	– ⁶	7,5 J x 17
Materiál		Lehká slitina	– ⁶	– ⁶	Lehká slitina	Lehká slitina	Lehká slitina	– ⁶	Lehká slitina



¹ Hmotnostní údaje platí pro vozidla se standardní výbavou a neobsahují volitelnou výbavu. Uvedená hodnota platí pro palivovou nádrž naplněnou na 90 % a hmotnost řidiče se zavazadly 75 kg. Volitelná výbava může ovlivnit hmotnost vozidla, jeho užitečné zatížení a maximální rychlost, pokud má zvolené vybavení vliv na aerodynamiku vozidla.

² Aktuální celková hmotnost přívěsu nesmí překročit maximální povolenou hmotnost přívěsu a v potaz se bere i maximální svislé zatížení tažného zařízení.

³ Údaje o výkonu zážehových motorů platí pro vozidla používající palivo s oktanovým číslem 98. Uvedené údaje o spotřebě paliva byly stanoveny podle Nařízení Evropského parlamentu a Rady (ES) č. 2007/715 v platném znění. Jsou přípustná bezolovnatá paliva s oktanovým číslem 91 a vyšším s maximálním podílem etanolu 10 % (E10). BMW doporučuje používat bezolovnatý benzin Super s oktanovým číslem 95.

⁴ Uvedené údaje o spotřebě paliva, emisích CO₂ a spotřebě energie byly stanoveny podle Nařízení Evropského parlamentu a Rady (ES) č. 2007/715 v platném znění. Údaje se vztahují k vozidlu v základním vybavení v Německu a uvedené rozpětí zohledňuje volitelnou výbavu a rozdíly v rozměrech zvolených kol a pneumatik, a mohou se během konfigurace lišit. Hodnoty jsou již založené na nové metodice WLTP a pro účely porovnání vozidel jsou přepočtené na hodnoty odpovídající klasifikaci NEDC. [Pro tato vozidla mohou při určování daní a jiných poplatků vycházejících (také) z hodnot emisí CO₂ platit jiné než udávané] hodnoty.

⁵ Plánovaná dostupnost od konce roku 2018.

⁶ Předběžné hodnoty; chybějící hodnoty nebyly v době uzávěrky publikace k dispozici.

⁷ Výška včetně antény: 1543 mm.

Hodnoty v hranatých závorkách platí pro vozidla s převodovkou Steptronic.

BMW X2 xDrive20d Model M Sport X:

Vznětový čtyřválec BMW TwinPower Turbo, 140 kW (190 k), 20" M kola z lehké slitiny Double-spoke 717 M, metalický lak Galvanic Gold (zlatá), sportovní sedadla čalouněná alcantarou Micro Hexagon Anthracite se žlutými akcenty, obložení interiéru Aluminium Hexagon.

Tento katalog obsahuje modely, výbavu a možnosti konfigurace (sériové výbavy a speciální výbavy) vozů společnosti BMW AG dodávaných na německý trh. Rozsahy výbavy a možnosti konfigurací v podobě standardní a volitelné výbavy se u jednotlivých modelů mohly po redakční uzávěrce 16.03.2018 změnit, což platí také v jiných členských státech Evropské unie. Více detailů vám rád poskytne BMW Autorizovaný Dealer. Design a výbava se mohou změnit.

© BMW AG, Mnichov, Německo. Kopírování celku nebo jen částí je bez písemného povolení BMW AG (Mnichov) zakázáno.

4 11 002 320 86 2 2018 BC. Vytisknuto v Německu 2018.

